

KOMATSU

PC20UU-5

PC
20uu

国土交通省第3次排出ガス基準適合車



いま、知性をこの手に。

KOMTRAX標準装備、NEW UUシリーズ登場。

情報発信ミニショベル

PC20UU-5

KOMTRAX標準装備

厳しい条件下での作業が多い都市土木現場。
特に管工事ではさまざまな制約が課せられます。
そんな現場に最適な機能と確かな基本性能で応える
超小旋回ミニショベルUUシリーズが、
KOMTRAXという先進の知性を標準装備して、
装いも新たに登場。
その優れた作業性と広い汎用性で、
都市型工事の作業領域を大きく広げます。



ICT* & KOMTRAX 情報発信ミニショベル

●KOMTRAX標準装備

*情報通信技術

WORKABILITY 高い汎用性と基本性能

- オフセット式ブーム
- 干渉防止システム
- 圧力補償式クローズドセンタロードセンシングシステム (CLSS)
- 走行2速
- 新デザインモニタ

DURABILITY & RELIABILITY 確かな耐久性と信頼性

- 作業機油圧ホース内蔵
- アームポテンショメータ内蔵
- オフセットポテンショメータ損傷防止カバー
- 鋳物カウンタウエイト
- ロックレバー
- 中ツバ方式下転輪

PC20UU-5は、超小旋回型油圧ショベル(JIS A 8340-4適合)です。
旋回時の履帯からはみ出し量は0mmです。xウエイト装着時のはみ出し量は75mmです。



COMFORT & ECOLOGY
優れた快適性と環境性能

- 一体発泡成形リクライニングシート
- 国土交通省第3次排出ガス基準適合車
- 国土交通省超低騒音型建設機械

MAINTENANCE
容易な整備性

- フルオープン式サイドボンネット
- フロアマット
- 自動エア抜き
- 大型ドレンコック
- 油圧ホース点検窓
- X型トラックフレーム

情報発信ミニショベル

車両が毎日報告連絡送信

PC20UU-5 KOMTRAX

お客さまの大切な車両を
KOMTRAXがいつも見守っています。

コマツは全国のサービスネットで
KOMTRAXをフル活用。車両を
いつもベストコンディションでご使用
いただけるように、お客さまに「安心」
と「信頼」を提供いたします。



オーナーズサイト

車両の位置・稼働状況などを無料でご覧いただくことができ、車両管理業務の効率化に貢献します。

ジャストオンサービス

コマツでは、KOMTRAXを活用した高付加価値アフターサービスをジャストオンサービスと呼び、お客さまの車両の保守向上、休車時間短縮のために取り組んでいます。



主要装置の延長保証

保証対象装置を最大5年または6000時間の
いずれか早い方まで保証

※保証には条件がございます。



セキュリティプラン

盗難補償、対人・対物補償や事故補償など、
万が一の事故に備えます。

WORKABILITY

左右の溝掘削が自由自在な オフセット式ブーム

正面を向いたままで、
無理なくラクに左右の
側溝掘削ができます。
位置決めがしやすく、
簡単に直線に掘ることが
でき、断面もきれいに
仕上げられます。



意のままに操作できる 圧力補償式CLSS

定評の油圧システム「圧力補償式CLSS」とコマツならではの
チューニング技術により、力強さと繊細さを兼ね備えた抜群
の操作性を実現。オペレータの意のままに操ることができ、
効率の良い作業が行えます。

走行速度が選べる 走行2速

作業中の移動や現場間の移動
に合わせて、走行速度が足元の
走行ペダルで選択できます。

Hi : 4.7km/h
Lo : 2.4km/h



バケットのキャノピへの接触を防ぐ 干渉防止システム

作業中にバケットがキャノピに接触しないようにコンピューター
で制御します。バケットが干渉領域に入ると警告の電子ブザー
が鳴り、さらに入り込むと作業機が自動的に停止します。

見やすい 新デザインモニタ

視認性に優れた新デザインの
モニタを採用。マシン
コンディションが一目で
確認できます。

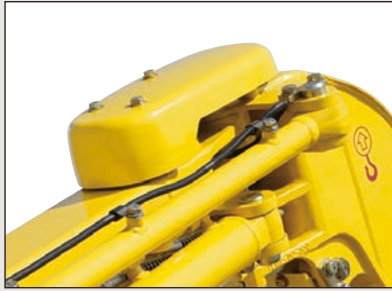


作業機油圧ホース内蔵

障害物への接触から油圧ホースをガードします。



**オフセットポテンショメータ
損傷防止カバー装着**



**衝撃に強く耐久性に優れた
鋳物カウンタウエイト**



アームポテンショメータ内蔵

干渉防止システムなどのセンサ部の損傷を防ぎます。



ブームライト保護カバー



ロックレバー

降車時に作業機の油圧回路をロックして誤操作を防止します。

中ツバ方式下転輪

傾斜地でのステアリング走行時や、玉石の乗り越え時に起こる、ゴムシューの外れを防止します。

**どなたにもジャストフィットする
一体発泡成形リクライニングシート**

オペレーション姿勢が自在に設定できるリクライニングシートを装備しています。また、シートは縫い目がなく防水性に優れた一体発泡成形。水洗いができるので、いつでも気持ち良く作業が行えます。



地球にも周囲の環境にも細心の配慮

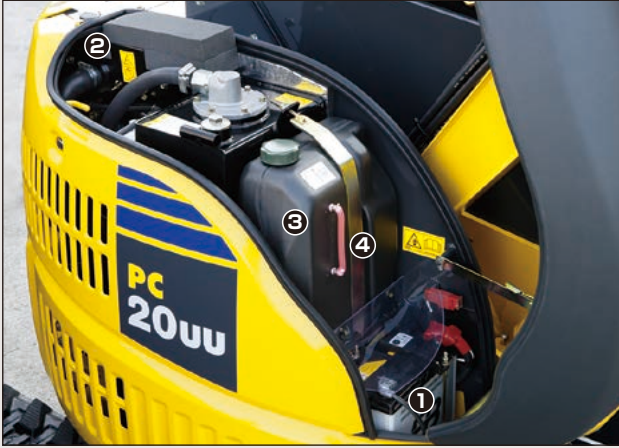
- 国土交通省第3次排出ガス基準適合車
環境にやさしいクリーンエンジンを搭載しています。



- 国土交通省超低騒音型建設機械
都市型工事や夜間工事でも安心して作業できます。



日常点検がラクに行える フルオープン式サイドボンネット



- ① 点検間隔を延長するハイブリッドバッテリー
- ② 噴出し防止機構付ラジエータキャップ
- ③ サビない樹脂素材の燃料タンク
- ④ 給油状態が一目でわかる燃料目視ゲージ

水洗いができ清掃がラクなフロアマット



自動エア抜き

電磁フィードポンプの採用により、キースイッチ ON 後、約60秒で自動的にエア抜きを完了します。

水抜きが簡単な 大型ドレンコックを装備

メンテナンスしやすい点検窓付の大型ドレンコックを装備。燃料タンクの水抜きが簡単に行えます。

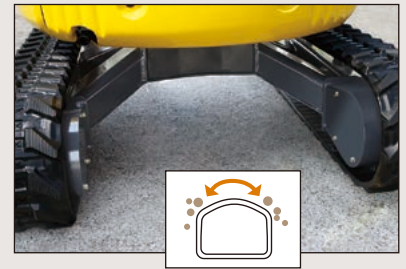


現場での点検が容易な 油圧ホース点検窓



泥落ち性に優れた X型トラックフレーム

泥が溜まりにくく落ししやすい構造で、洗車や整備時の泥落とし作業時間を短縮します。



アタッチメント・オプション

パット付 鉄シュー

騒音や振動が低く、舗装路面を保護します。パットを外せば鉄シューとしても使用でき、現場に応じた使い分けが可能です。また、パットの摩耗・損傷時は1枚単位で交換可能なので経済的です。



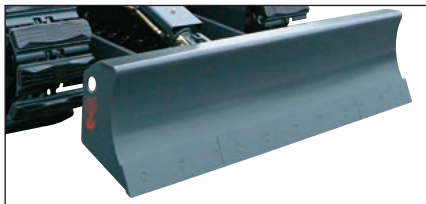
ロングアーム

通常のアームに比べて、作業範囲を拡大できます。最大掘削深さは2570mmです(標準アームの場合は2250mm)。

※作業範囲の詳細寸法は、作業範囲図の青色数値を参照してください。

強化ブレード(ボルトオンカッティングエッジ(B.O.C.)付)

摩耗したエッジだけを簡単に交換できます。



xウエイト

高い安定性を確保。作業に応じて脱着可能です。

キャンピ用レインガード

後方より吹き付ける風雨からオペレータを保護します。

鉄シュー

耐久性が高く、履き換えも簡単です。

仕様パターン

●：標準仕様(変更不可) ○：標準仕様(変更可) ◎：選択仕様 -：設定無し

コード名		標準仕様	x仕様	アームクレーン仕様	配管仕様
		MAA	MAC	MAE	MAG
標準装備品・必須選択オプション	ブーム				
	オフセットブーム	●	●	●	-
	オフセットブーム配管付	-	-	-	●
	アーム				
	1010mm(標準アーム)	◎	◎	-	-
	1010mm配管付アーム	-	-	-	◎
	1010mmアームクレーン	-	-	●	-
	1260mm(ロングアーム)	○	○	-	-
	バケット(幅はサイドカッタ含む)				
	0.027m ³ 縦ピン(幅320mm)	○	○	○	○
	0.042m ³ 縦ピン(幅420mm)	○	○	○	○
	0.055m ³ 縦ピン(幅500mm)	◎	◎	◎	◎
	0.07m ³ 縦ピン(幅600mm)	○	○	-	○
	カウンタウエイト				
	xウエイト(増量ウエイト)	-	●	○	◎
	ブレード				
	標準ブレード	◎	◎	◎	◎
	強化ブレード(B.O.C.*付)	○	○	○	○
	履帯				
	一体式ゴムシュー(幅250mm)	◎	◎	◎	◎
	鉄シュー(幅250mm)	○	○	○	○
	パット付鉄シュー(幅250mm)	○	○	○	○
	キャノピ				
	キャノピ	●	●	●	●
	アタッチメント可能				
	共用配管(1アクチュエータ2WAY)	-	-	-	●
	オプション	運転席装備			
レインガード		○	○	-	○
その他					
レンチセット(工具セット)		○	○	○	○

* B.O.C.: ボルトオンカッティングエッジ
注) ロングアームに装着するバケットやアタッチメントは、安定性を確保するために1ランク下のサイズのもの装着してください。
オプションには組合せによっては装着できない場合があります。オプション選定時に販売代理店にご相談ください。
パット付鉄シューのゴムパットは各メーカーのものを取り揃えておりますので、販売代理店にご相談ください。

標準装備品

油圧システム

- 圧力補償式 CLSS
- レバー式燃料コントロール
- ブームストロークエンドクッション

安全装置

- ロックレバー
- サーマルガード
- ファンガード
- 大型手すり

その他装備

- KOMTRAX
- 国土交通省第3次排出ガス基準適合エンジン
- ハイブリッドバッテリー
- 作業機ハロゲンライト
- 高力黄銅ブッシュ
- 鉄製ブッシュ(バケット回り)
- ツールボックス
- クイックジョイント式パイロットホース

配管仕様

- アタッチメント配管を装着した仕様です。
- xウエイト装着
 - 三方切り換え弁
 - コントロールペダル
 - ストップバルブ

アームクレーン仕様

移動式クレーン構造規格等に定められた安全装置を装備。バケット作業、クレーン作業の変更も簡単に行えます。つり荷走行モードを追加しました。

最大定格荷重
0.6t

日本クレーン協会(JCA)規格に適合

定格つり上荷重表

作業半径(m)	定置(t)	つり荷走行(t)
3.22	0.17	禁止
2.5	0.22	禁止
2.2	0.28	0.14
2	0.35	0.17
1.58	0.60	0.30

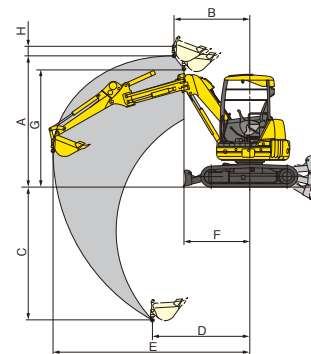


格納式フック
つりフックはバケットリンク内に収納可能です。



モニタと水準器
選択スイッチにより各数値を表示します。

作業範囲図



作業範囲

項目	単位	値
定格荷重	t	0.6
最大作業半径時定格荷重	t	0.17
A 最大地上揚程	mm	2650
B 最大地上揚程時作業半径	mm	1300
C 最大地下揚程	mm	1865
D 最大地下揚程時作業半径	mm	1640
E 最大作業半径(定置時)	mm	3220
F 最大作業半径(走行時)	mm	2200
G 最小作業半径	mm	1300
H 最小作業半径時揚程	mm	2650
フック長	mm	176
後端旋回半径	mm	725

(注)

1. アームクレーン運転には「移動式クレーン特別教育」と「玉掛け特別教育」の受講が必要です。
2. 工場出荷時の作業機やバケットから仕様を変更したい場合は販売代理店にご相談ください。
3. アームクレーン仕様では燃料調節方式がダイヤル式になります。(ファンタッチデセル標準装備)

各種バケット

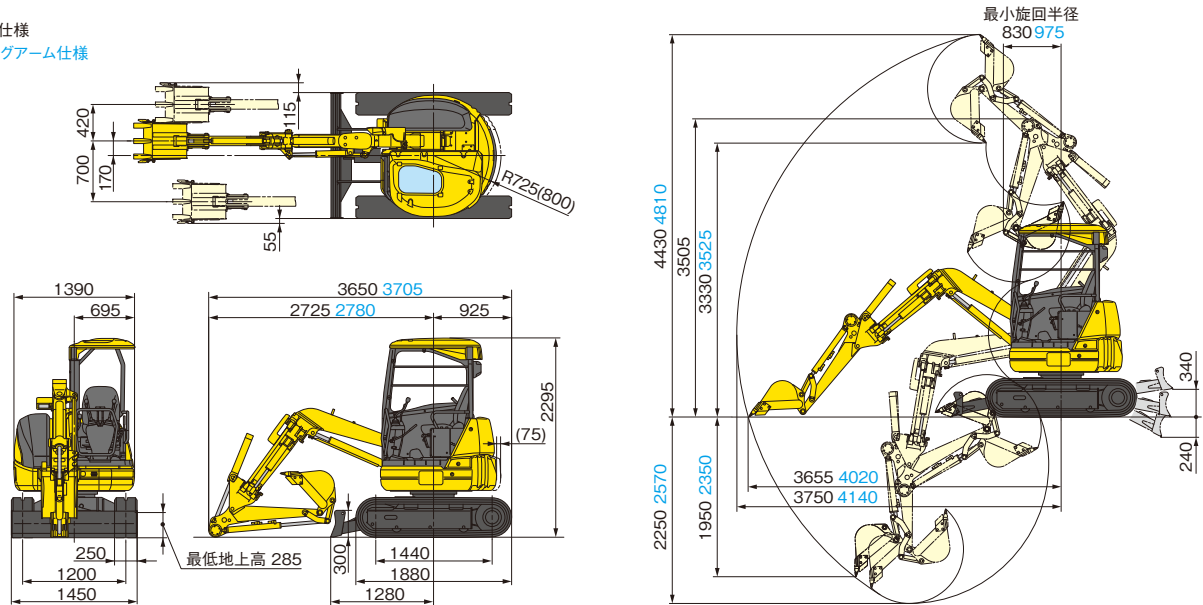
		狭幅バケット		標準バケット	広幅バケット	
バケット容量	山積	(m ³)	0.027	0.042	0.055	0.07
	平積	(m ³)	0.021	0.031	0.040	0.050
バケット幅	サイドカッタ無	(mm)	250	350	430	530
	サイドカッタ含	(mm)	320	420	500	600
適用フロント(アーム種類)	標準アーム		◎	◎	◎	○
	ロングアーム		◎	◎	-	-

◎：一般作業用 ○：軽作業用 -：装着不可

外形図 / 作業範囲図

()内はx仕様

青色はロングアーム仕様



仕様

項目	単位	機種	PC20UU-5(x仕様)
			キャノピ
仕様			
機械質量	kg		1980 (2140)
機体質量	kg		1490 (1640)
定格出力 ネット (JIS D 0006-1)	kW/min ⁻¹ [PS/rpm]		15.5/2500 [21.0/2500]
標準バケット容量	m ³		0.055
標準バケット幅<サイドカッタ含>	mm		430<500>
寸法			
全長 (輸送時)	mm		3650
全幅	mm		1450
全高 (輸送時)	mm		2295
後端回転半径	mm		725 (800)
クローラシュー幅	mm		250
クローラ全長	mm		1880
クローラ中心距離	mm		1200
性能			
走行速度 Hi/Lo	km/h		4.7 / 2.4
回転速度	min ⁻¹ [rpm]		9.0 [9.0]
バケットオフセット量	mm		左700 右420
接地圧	kPa [kgf/cm ²]		25 (27) [0.25 (0.27)]
登坂能力	度		30
バケット最大掘削力 (JIS A 8403-5)	kN [kgf]		18.8 [1920]

項目	単位	機種	PC20UU-5(x仕様)
			キャノピ
作業範囲			
最大掘削高さ	mm		4430
最大ダンプ高さ	mm		3330
最大掘削深さ	mm		2250
最大垂直掘削深さ	mm		1950
最大掘削半径	mm		3750
最大床面掘削半径	mm		3655
作業機最小回転半径	mm		830
エンジン			
名称			コマツ3D76E-6
形式			4サイクル、水冷直列形、過流室式
総行程容積 (総排気量)	L [cc]		1.116 [1116]
定格出力 グロス	kW/min ⁻¹ [PS/rpm]		15.7/2500 [21.4/2500]
各部装置構造			
ブレード	幅×高さ	mm	1450×300
走行装置	駆動方式		油圧駆動式
	走行ブレイキ形式		油圧式ロック
	シュー形式		一体式ゴムクローラ
油圧装置	油圧ポンプ形式		可変ピストン式×1、ギア式×1
	油圧モータ (走行/ 旋回)		可変ピストン式×2、固定ピストン式×1
	最大セット圧力	MPa [kgf/cm ²]	20.6 [210]
水・油類の容量			
燃料 (JIS 軽油)*	L		25
作動油 (交換油量)	L		35 (21)
エンジン潤滑油 (交換油量)	L		3.4 (3.0)
冷却水	L		3.6

※JIS K 2204

単位は国際単位系 (SI) による表示、[] 内の非SI単位は参考値です。

- 機体質量3トン未満の建設機械の運転には「車両系建設機械の運転業務に係わる特別教育」の受講が必要です。コマツ教習所にて特別教育/技能講習等を実施しておりますのでご利用ください。
- 平成25年7月の労働安全衛生法令改正に伴い、本機を解体用機械として使用する場合は、物体の飛来物等の状況に応じた当該危険を防止するための措置を講じてください。
- 本機をご利用される際の注意事項の詳細は、取扱説明書をご覧ください。●本機は改良のため、予告なく変更することがありますのでご了承ください。●掲載写真およびイラストは一部販売車と異なる場合があります。

●お問い合わせ先

KOMATSU

コマツ
https://www.komatsu.jp/ja



コマツカスタマーサポート株式会社
TEL.050-3481-5517
〒108-0072 東京都港区白金1-17-3 NBFプラチナタワー
URL https://kcsj.komatsu/



コマツ教習所
https://www.komatsu-kyoshujo.co.jp/
オペレータの養成・資格取得 (大型特殊・車両系建設機械技能講習等) はご相談ください。

